

「自分のことは自分でする暮らし」を快適に送れるよう、安否確認・見守り・夜間緊急通報システム等でお住まいの皆様の安全・安心をサポートいたします！

ふじの丘ゆめホームは、自立型の高齢者向け賃貸住宅です。快適に過ごしていただけるように、建物はバリアフリー化されています。

また、スタッフによる安否確認、日常の相談、診療所との契約による健康相談等で安心・安全をサポートいたします。近隣にはふじい草薬局や、診療所があり連携をとっています。



談話室

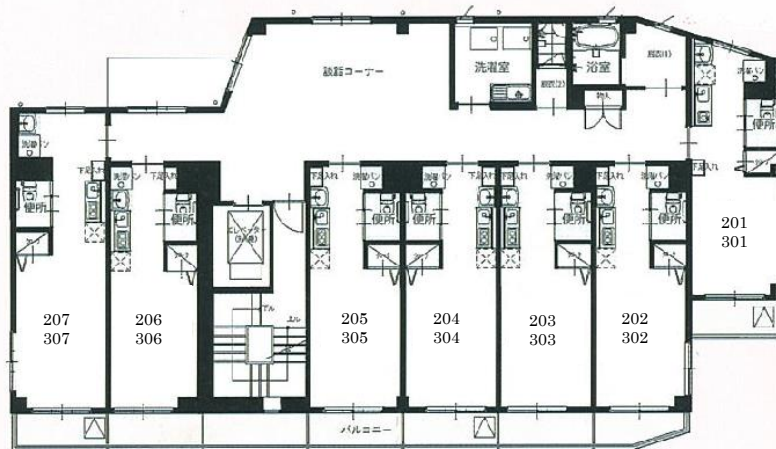


居室

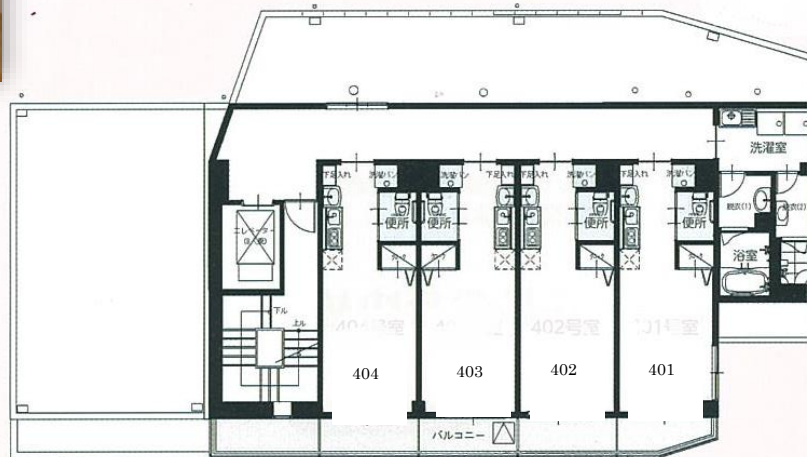
【お申込みからご入居までのながれ】

- ①見学
- ②お申込み
- ③面談（ご本人とご家族・保証人等）
- ④判定会議
- ⑤入居決定のお知らせ
- ⑥ご契約
- ⑦ご入居

2F・3F



4F



【ゆめホームのQ&A】

Q1 ふじの丘ゆめホームは施設でしょうか？

A 住宅です。

Q2 館内でタバコは吸えますか？

A 全館及び敷地内禁煙です。

Q3 買物やお掃除はしてもらえるのですか？

A ご家族やヘルパー（訪問介護サービス）にお願いしてください。

Q4 病院受診時に付き添ってもらえますか？

A ご家族さまにお願いしております。

Q5 退去させられることはありますか？

A 周囲に迷惑をかける、集団生活に支障をきたす等などの時です。

Q6 お風呂・トイレは居室に完備されていますか？

A トイレはございますが、お風呂・シャワーにつきましては各階共有となります。お1人様ごとのご利用予約制となります。

Q7 ストーブやロウソク・お線香等は持ち込めますか？

A 基本火の出るものは使えません。

Q8 スタッフは24時間常駐ですか？

A スタッフは日曜日を除く月～土 9:00～19:00 スタッフ
日曜日 9:00～17:00 警備スタッフ
なお、警備会社と契約した24時間緊急通報システムが接続されています。

Q9 ペットと一緒に暮らせませんか？

A 動物の持込はできません。

1. 住宅概要

1F 管理室、

2F～4F 居室18戸全室バリアフリー
専有面積 約20㎡～24㎡

【居室設備】

エアコン、ミニキッチンIH、収納設備、
トイレ（ウォシュレット）、洗面台、下駄箱、
専用ベランダ、24時間緊急通報システム、
スプリンクラーなど

【共有スペース設備】

談話コーナー（2・3F）、浴室、シャワー室、
脱衣室、コインランドリー、専用エレベーター、
スプリンクラーなど

【その他】

*食事サービス・介護サービスはありません。

*居室でご利用される家具や家電品、日用品
などは各自ご用意いただきます。

*全館及び敷地内禁煙

2. 料金の概要（月額）

敷金 174,000円、192,000円(207,307)
（家賃の3ヶ月分相当分となります）

家賃 月額58,000円、64,000円(207,307)

共益費 月額20,000円（各戸水道光熱費、
館内共有設備等保守管理費、共有部水道光熱費
共有部清掃費等管理費）

生活支援費 月額22,000円（税込）
（安否確認、生活相談、フロントサービス、
緊急通報システム利用料）

★但し2人暮らしの場合は、生活支援費が
1.5人分の費用がかかります。

概ね一ヶ月にかかる費用は10万円前後

★生活保護の方 応相談

*住所地特例対象外

3. 入居者資格

60歳以上（自立～要介護2～3程度）

※60歳未満(要介護、障害認定)の方応相談

4. その他の設備

1F多目的室



電車 JR東海道線・小田急江ノ島線

藤沢駅北口より徒歩10分

バス 神奈中バス「藤沢小学校前」下車 徒歩1分

自動車 藤沢橋交差点より1分

事業主(建主) 一般社団法人 メディホープかながわ

管理・運営 企業組合 労協センター事業団

ふじの丘ゆめホーム

お問い合わせ先

〒251-0052 藤沢市藤沢 854-11

TEL: 0466-54-7081

FAX: 0466-54-7114

www.medi-

hope.or.jp/group/fujinooka.html



ふじの丘 ゆめホーム



ご案内

